

Diplomado Internacional Trastornos del Espectro Autista (TEA) y Déficit de Atención e Hiperactividad (TDAH) Evaluación, Diagnóstico e Intervención

FORMACIÓN DE **EXCELENCIA,**
CON **RESPALDO CIENTÍFICO**

- ✓ Aprende con 11 expertos internacionales
- ✓ Métodos actualizados y basados en evidencia
- ✓ Certificación avalada por prestigiosas instituciones



INICIA
5 ABRIL



MODALIDAD
VIRTUAL

AVALADO POR:



RED IBEROAMERICANA
DE TRABAJO
CON LAS FAMILIAS



RED IBEROAMERICANA DE
ASOCIACIONES NACIONALES DE
PSICOLOGÍA JURÍDICA Y FORENSE



ASSOCIAÇÃO
BRASILEIRA
DE PSICOLOGIA
JURÍDICA

F+NN
FEDERACIÓN INTERDISCIPLINARIA
DE NEUROPSICOLOGÍA Y NEUROCIENCIAS
(MÉXICO)

AEU
ASOCIACIÓN
ECUATORIANA
DE PSICOLOGOS



SEPACED
Sociedad Ecuatoriana de psicotrauma y
atención en crisis, emergencias y desastres

INFORMACIÓN general



MODALIDAD: Virtual (plataforma Zoom)



DURACIÓN: 5 de abril a 5 de julio (11 sábados)



HORARIO: 8h00 am a 12h00 mediodía (hora Ecuador)



DIRIGIDO A: Psicólogos, médicos especialistas, médicos generales, trabajadores sociales, educadores, profesionales de carreras afines y estudiantes de últimos años de las carreras antes mencionadas.



APROBACIÓN: Asistir como mínimo a 8 clases. (Se justificará hasta 3 faltas y se dará acceso temporal a las grabaciones de esas clases)



CERTIFICACIÓN: Certificado digital de aprobación por 200 horas, con código QR de validación en nuestra página web

JUSTIFICACIÓN

La OMS estima que 1 de cada 160 niños tiene TEA y que el 8.8% de la población mundial tiene TDAH, ambos trastornos presentan retos significativos para las personas que los viven, sus familias y los profesionales que los acompañan, tanto en el ámbito clínico como educativo. Este diplomado ofrece una formación que combina las últimas investigaciones, herramientas de diagnóstico actualizadas y estrategias de intervención basadas en evidencia, proporcionando a los participantes las competencias necesarias para abordar estas condiciones de manera integral.

OBJETIVO GENERAL

Proporcionar a los participantes conocimientos especializados, habilidades prácticas y herramientas actualizadas para la evaluación, diagnóstico, intervención y manejo integral del Trastorno del Espectro Autista (TEA) y el Trastorno por Déficit de Atención e Hiperactividad (TDAH), promoviendo un abordaje interdisciplinario que contempla las necesidades individuales en diferentes etapas de la vida y contextos como el clínico, educativo, familiar y comunitario.

INVERSIÓN

Profesionales

4 cuotas mensuales
de **USD 40**

\$160

Estos valores no incluyen el IVA

INSCRÍBETE

Estudiantes, miembros
de AEPs, SEPACED, Ex
alumnos de Enfoque y
grupos de 3 participan-
tes en adelante

4 cuotas mensuales
de **USD 35**

\$140

Estos valores no incluyen el IVA

INSCRÍBETE

La primera cuota se paga para confirmar la inscripción y las siguientes hasta el día 4 de los meses de mayo, junio y julio.

15% DE DESCUENTO EN UN SOLO PAGO

Realiza tus pagos con transferencia bancaria o:



CONTENIDO del programa

Sábado 5 abril	Agustín Martínez España	Introducción al Trastorno del Espectro Autista y nuevos recursos tecnológicos
Sábado 12 abril	Juan Martos España	Evaluación y diagnóstico en el TEA
Sábado 26 abril	Mariela Caputo Argentina	Armonizando Contextos: Estrategias para la inclusión
Sábado 10 mayo	Francisco Alcantud España	TEA y Comorbilidades
Sábado 17 mayo	Ramiro Mitre Argentina	Intervención y Tratamiento en Autismo
Sábado 31 mayo	Catalina López Ecuador	TEA en la adultez
Sábado 7 junio	Iban Onandia España	El TDAH según la neuropsicología
Sábado 14 junio	Daniel Hernández México	Evaluación y diagnóstico en el TDAH
Sábado 21 junio	Rocío Lavigne España	Abordaje terapéutico multidisciplinar en niños y adolescentes con TDAH
Sábado 28 junio	Esperanza Bausela España	TDAH, Funciones Ejecutivas y desafíos de comportamiento en el aula y en casa
Sábado 5 julio	Jorge Orrego España	Avances en Terapia Cognitivo-Conductual para Adultos con TDAH

TEMARIO

Clase 1

Introducción al Trastorno del Espectro Autista y nuevos recursos tecnológicos



Agustín Martínez
España
Fecha: 5-abril-2025

TEMARIO

- Conceptualización y definición del TEA
- Tipos, clasificaciones, etiología y factores de riesgo
- Desarrollo integral: funciones ejecutivas, lenguaje, comunicación, habilidades sociales
- Características asociadas: sensorialidad, rigidez y patrones restrictivos de conducta
- Instrumentos tecnológicos de evaluación: la app COREAT sobre la evaluación del comportamiento repetitivo y la app INCE sobre el análisis del eje intestino-cerebro

Clase 2

Evaluación y diagnóstico en el TEA



Juan Martos España
Fecha: 12-abril-2025

TEMARIO

- Sistemas actuales de clasificación de los trastornos. Críticas
- Proceso de evaluación y diagnóstico
 - Anamnesis
 - Instrumentos para la detección temprana
 - Instrumentos específicos de diagnóstico
 - Instrumentos para la evaluación de la Inteligencia
 - Instrumentos para la evaluación del lenguaje
 - Instrumentos para la evaluación de las habilidades adaptativas
- El Inventario de Espectro Autista (IDEA)
- La comunicación del diagnóstico y las orientaciones psicoeducativas
- Caso clínico
- Apuntes para el diagnóstico diferencial, en especial, en casos de discapacidad intelectual y trastorno del desarrollo del lenguaje.

Clase 3

Armonizando Contextos: Estrategias para la inclusión



Mariela Caputo
Argentina

Fecha: 6-abril-2025

TEMARIO

- Rol de la familia
 - Introducción al papel central de la familia en el desarrollo de personas con TEA.
 - Discusión sobre cómo las familias pueden apoyar el aprendizaje temprano y las interacciones sociales.
 - Presentación del Modelo de Intervención Centrado en la Familia.
- Ámbito educativo
 - Análisis de programas educativos que fomentan competencias comunicativas y sociales.
 - Técnicas para crear entornos inclusivos: aprendizaje cooperativo, enseñanza tutorada.
 - Evaluaciones adaptadas para estudiantes con TEA
- Ámbito comunitario
 - Exploración de iniciativas comunitarias que facilitan la integración social.
 - Discusión sobre cómo los profesionales pueden colaborar con comunidades locales.
- Estrategias Prácticas para inclusión
 - Herramientas prácticas de estimulación de habilidades ejecutivas en personas con autismo.
 - Adecuación del espacio para la inclusión de personas con trastornos sensoriales.

Clase 4

TEA y Comorbilidades



Francisco Alcantud
España

Fecha: 10-mayo-2025

TEMARIO

- Trastorno del Espectro del Autismo: Concurrencia de síntomas y comorbilidad
 - Algunos datos sobre la prevalencia
 - TEA y Discapacidad Intelectual
 - TEA y TDAH
 - TEA y Altas capacidades
 - El caso de los Savants
- Trastornos asociados a los TEA a lo largo del ciclo vital
 - Trastornos del estado de ánimo: Ansiedad y Depresión
 - Trastornos de la Alimentación
 - TEA y Trastornos obsesivo-compulsivos
 - Otros trastornos asociados con TEA

Clase 5

Intervención y tratamiento en Autismo



Ramiro Mitre
Argentina

Fecha: 17-mayo-2025

TEMARIO

- Evaluación y diseño de objetivos terapéuticos.
- Prácticas basadas en la evidencia para autismo.
- Modelos de intervención según edades y trayectorias del desarrollo.
- Enfoques basados en el desarrollo: Intervenciones Naturalistas (con énfasis en PRT, ESDM e intervenciones mediadas por padres).
- Enfoques basados en la comunicación: Apoyos Visuales y SAAC.
- Enfoques basados en aprendizaje estructurado: TEACCH.

Clase 6

Trastorno del Espectro Autista en la adultez



Catalina López
Ecuador

Fecha: 31-mayo-2025

TEMARIO

- Diagnóstico en adultos autistas, con énfasis en el diagnóstico en mujeres.
- Elementos fundamentales acerca del diagnóstico diferencial en adultos.
- Tips acerca de los elementos sensoperceptivos como base para la inclusión educativa y la inserción laboral.
- Procesos de orientación vocacional para jóvenes autistas que están terminando el colegio: elección de la carrera. Y para jóvenes autistas no funcionales y su orientación laboral

Clase 7

El TDAH según la neuropsicología



Iban Onandia
España

Fecha: 31-mayo-2025

TEMARIO

- Fundamentos de neuropsicología
- Qué es y qué no es un trastorno del neurodesarrollo.
- Funciones ejecutivas y atención
- Desmontando el TDAH, y volviendo a montarlo, según lo que hoy entendemos como déficit de atención e hiperactividad impulsividad

Clase 8

Evaluación y diagnóstico en el TDAH



Daniel Hernández
México

Fecha: 14-junio-2025

TEMARIO

- Instrumentos
- Herramientas diagnósticas
- Criterios actuales
- Evaluación interdisciplinaria

Clase 9

Abordaje terapéutico multidisciplinar en niños y adolescentes con TDAH



Rocío Lavigne
España

Fecha: 21-junio-2025

TEMARIO

- Breves pinceladas sobre el tratamiento médico en el TDAH.
- Tratamiento Psicoeducativo, propuestas para ser aplicadas:
 - En el entorno escolar
 - En el entorno familiar
 - Con el propio niño o adolescente en terapia-consulta
- Experiencias prácticas con niños y adolescentes con TDAH.

Clase 10

TDAH, Funciones Ejecutivas y desafíos de comportamiento en el aula y en casa



Esperanza Bausela
España

Fecha: 28-junio-2025

TEMARIO

- TDAH: Más allá de lo básico
- ¿Qué son las funciones ejecutivas?
- Comunicación: Ayudar a los estudiantes a conectar a través de las palabras
- Colaboración: Trabajando juntos para un cambio positivo
- Reducción del estrés para estudiantes (maestros y padres)
- Ayudar a los estudiantes a desarrollar perseverancia
- El poder del establecimiento de metas por parte de los estudiantes

Clase 11

Avances en Terapia Cognitivo-Conductual para Adultos con TDAH



Jorge Orrego
España

Fecha: 5-julio-2025

TEMARIO

- Introducción y Principios del TDAH
- Valores y Objetivos como Catalizadores del Cambio
- Superación de la Procrastinación
- Gestión de Pensamientos Automáticos
- Abordaje de la Impulsividad
- Organización y Gestión del Tiempo
- Integración y Plan de Acción Personal

CURRICULUM de los ponentes



Agustín Martínez
España

Formación Académica

- Doctor en Psicología por la Universidad Miguel Hernández de Elche
- Másteres en Psicología y Neuropsicología

Trayectoria Profesional:

- Profesor titular en la Universidad de Alicante.
- Profesor invitado en programas de posgrado y participante en estancias de investigación en diversas instituciones y universidades, entre ellas la Universidad Católica San Antonio de Murcia, Universidad de Málaga, Universidad de Jaén, Universidad Miguel Hernández de Elche, y el Laboratorio de Neurociencia Cognitiva y Computacional (LNCyC) del Centro de Tecnología Biomédica de Madrid y la Universidad Complutense de Madrid (España).
- Ha colaborado con la Universidad de Santiago de Chile (Chile), la Pontificia Universidad Católica Madre y Maestra (República Dominicana) y la Universidad de Florencia (Italia).
- Ha desarrollado aplicaciones e instrumentos de evaluación enfocados en la relación intestino-cerebro, el dolor y la reactividad sensorial en personas con y sin TEA, como:
 - COREAT: Evaluación de la severidad de la conducta repetitiva en TEA y discapacidad intelectual.
 - Escala de Reactividad y Sensibilidad al Dolor (PSRS) y Escala de Gravedad de Síntomas Gastrointestinales (GSSS) (Martínez-González et al., 2024).
 - INCE: App para analizar síntomas gastrointestinales, dolor y reactividad sensorial en TEA.

Publicaciones y Contribución Científica:

- Su investigación se ha centrado en:
 - Factores beneficiosos para la salud en niños y adolescentes.
 - Conducta repetitiva en TEA y TOC, incluyendo su relación con la familia, el entorno educativo, la conducta adaptativa, bases neuropsicológicas y la conexión intestino-cerebro.
- Ha participado en la validación de escalas de TOC en adolescentes españoles y chilenos, como: OCI-R, C-FOCI, OCI-CV, RCADS-30.
- Validación de herramientas diagnósticas para TEA:
 - Escala de Conducta Repetitiva – Revisada (RBS-R) (Bodfish et al., 2000; Martínez-González y Piqueras, 2017).
 - Desarrollo de herramientas digitales innovadoras para la evaluación de TEA y trastornos relacionados.



Juan Martos

España

Formación Académica y Trayectoria Profesional:

- Psicólogo por la Universidad Autónoma de Madrid.
- Ha dirigido centros especializados en autismo: Centro de Estimulación Precoz CEOPS, Centro Leo Kanner (APNA) y, entre 2000 y 2020, el Centro DELETREA.
- Asesor de la Federación española de autismo FESPAU.
- Profesor en la Facultad de Psicología de la Universidad Autónoma de Madrid.

Experiencia Académica y Docente:

- Director Académico del curso de Experto en Trastorno del Espectro Autista organizado por el Centro de Terapia Interfamiliar (CTI) y la Universidad La Salle de Alicante.
- Ha impartido cursos y maestrías tanto a nivel nacional como internacional en instituciones como: Universidad de Valencia, Universidad de Málaga, Universidad de La Rioja, ISEP, Universidad Miguel Hernández en España, FLACSO y Universidad Católica en Argentina y Perú.

Publicaciones y Contribución Científica:

- Autor y coautor de más de 60 publicaciones (artículos y libros) en el ámbito del autismo y el Trastorno del Espectro Autista.



Mariela Caputo

Argentina

Formación Académica

- Doctora en Neurociencias por la Universidad de Buenos Aires.
- Maestría en Neuropsicología Clínica Infantil y Neuroeducación en la Universidad de Morón.
- Licenciada en Psicopedagogía (UFLO).

Trayectoria Profesional:

- Directora Jardín San Carlos Diálogos y de NEDUTEC (consultora en Neurociencia educación y tecnología).
- Creadora y directora de GNOSISKIDS. Comunidad digital, científico pedagógico de servicios para familias y profesionales de niños con trastornos del neurodesarrollo.
- Creadora videojuego: "KIKI en equilibrio", "Eri en Foco" y el corto animado: KIKI. (sobre autismo y epilepsia).
- Asesora pedagógica, creadora de contenido y capacitadora en Subsecretaría de Educación Disruptiva y en el Consejo General de Educación Disruptiva de Provincia de Misiones,

Ministerio de Educación.

- Realiza evaluaciones neurocognitivas en consultorio particular, supervisa casos clínicos en psicopedagogía; capacitadora y supervisora clínica en neuropsicología.
- Coordinadora del espacio de valoración neurocognitiva en la Escuela de Fútbol Claudio Marangoni (Centro de entrenamiento de Neurociencias).

Publicaciones y Contribución Científica:

- Autora y coautora de libros y artículos científicos en neurodesarrollo, neuroeducación y estimulación cognitiva.



Francisco Alcantud

España

Formación Académica

- Licenciatura en Psicología – Universidad de Valencia (España)
- Doctorado en Psicología – Universidad de Valencia (España)

Trayectoria Profesional:

- Ha sido fundador y primer director del Servicio de Atención a los Estudiantes con Discapacidad de la Universitat de València, además de delegado del Rector para la Integración de Personas con Discapacidad.
- Creó y dirigió el Centro Universitario de Diagnóstico y Atención Temprana (CUDAP) de la Universitat de València desde 2008 hasta 2018, un referente en la evaluación e intervención en infancia y adolescencia.
- Desde el 1 de septiembre de 2024, ha sido designado profesor emérito de la Universitat de València, continuando su labor académica e investigadora en el ámbito de los trastornos del neurodesarrollo.
- A lo largo de su trayectoria, ha recibido múltiples reconocimientos, entre ellos los Premios INCIE del Ministerio de Educación de España, Raquel Payá del Ayuntamiento de Valencia, premio a la Investigación del GAT del Real Patronato y Nicolás Seisdedos de TEA Ediciones.
- Autor de múltiples libros y artículos científicos.



Ramiro Mitre
Argentina

Formación Académica

- Certificado en ADOS, TEACCH, SCERTS, PRT y ESDM. Metodologías de evaluación e intervención en TEA.
- Magíster en Trastorno del Espectro Autista – Universidad San Jorge de Zaragoza, España.
- Licenciado en Psicología (Medalla de Honor) – Universidad Abierta Interamericana, Argentina.
- Profesor Universitario para la Educación Secundaria y Superior (Medalla de Honor) – Universidad Abierta Interamericana, Argentina.

Trayectoria Profesional:

- Director Ejecutivo de la Fundación Neurodiversidad.
- Coordinador de Latinoamérica del programa ECHO Autism Communities, Universidad de Missouri (EEUU).
- Profesor en la Universidad Abierta Interamericana.
- Director Clínico de Cultura de la Neurodiversidad.
- Miembro de la Junta Directiva de Sustain Our Abilities.

Publicaciones y Contribución Científica:

- Autor de varios artículos en revistas científicas internacionales en el ámbito del autismo.



Catalina López
Ecuador

Formación Académica

- Posdoctorado en el Instituto Universitario Sophia, Italia.
- Doctorado en Fonoaudiología en la Universidad del Museo Social Argentino.
- Especialización en Perturbaciones de la Comunicación Humana - Universidad del Museo Social Argentino.
- Licenciatura en Fonoaudiología – Universidad Nacional de Rosario, Argentina.
- Especialista en Desarrollo Integral Infantil – Ministerio de Salud, Argentina.

Trayectoria Profesional:

- Directora del Centro CLOCH, especializada en diagnóstico, acompañamiento e inserción laboral para personas autistas de todas las edades.
- Coordinadora de la Maestría en Autismo – Universidad Andina Simón Bolívar, Ecuador.

- Investigadora y docente en universidades de Italia, Brasil, México y Ecuador.
- Autora de los instrumentos diagnósticos ITEA, ENIA y OBIA, y del Perfil Sensoperceptivo PSP.
- Miembro del Comité Científico de la revista científica multilingüe EDNA (Educación, Desarrollo, Neurodiversidad y Autismo).
- Consultora internacional en proyectos de niñez y desarrollo, con financiamiento de la CAF, la Unión Europea y el Programa Canje de Deuda.
- Miembro fundador y director de la Fundación AwanaLink.

Publicaciones y Contribución Científica:

- Autora de libros, artículos científicos e instrumentos de diagnóstico.
- Expositora en congresos y cursos a nivel nacional e internacional.



Ibán Onandia
España

Formación Académica

- Acreditación de Experto en Neuropsicología Clínica - Consejo General de la Psicología de España (En curso)
- Doctorado en Psicología Clínica y de la Salud - Universidad de Deusto
- Máster en Neurología Clínica - Universidad Francisco de Vitoria
- Máster Oficial en Salud Mental y Terapias Psicológicas (Neuropsicología y Psicología Infantojuvenil) - Universidad de Deusto
- Licenciado en Psicología - Universidad de Barcelona

Trayectoria Profesional:

- Director clínico de un equipo de 10 personas en clínica privada, combinando evaluación, intervención y participación en ensayos clínicos sobre deterioro cognitivo y demencias.
- Docente Universitario en grado y posgrado: en Universidad del País Vasco, UNIR, Universidad Oberta de Catalunya.
- Director del Máster en Neuropsicología Infantojuvenil - Instituto Ítaca.
- Investigador en demencias y trastornos del neurodesarrollo, integrando medidas psicológicas y neuropsicológicas.
- Validación de Instrumentos de Evaluación Clínica, participando en el desarrollo de escalas y test en psicología y neuropsicología.
- Miembro de Comités de Expertos en Observatorio Español de la Salud Mental Infanto-juvenil (OBSERVAINFANCIA) y Federación Española de Enfermedades Raras (FEDER).
- Presidente de la Sociedad Española de Neuropsicología Clínica (SENe-CNC).

Publicaciones y Contribución Científica:

- Autor principal del libro "Evaluación Neuropsicológica de los Procesos Atencionales" (Editorial Síntesis, 2019), coautor de un capítulo en el libro de Casos Clínicos de Psicología Infantojuvenil (Editorial Pirámide, 2022).
- Autor del Manual de Neuropsicología Infantojuvenil (2023) y de varias publicaciones

científicas en revistas de alto impacto sobre neuropsicología, deterioro cognitivo y trastornos del neurodesarrollo.



Daniel Hernández
México

Formación Académica

- Doctorado en Neurociencias de la Conducta – Universidad Nacional Autónoma de México (UNAM).
- Maestría en Neuropsicología Clínica – Universidad Nacional Autónoma de México (UNAM).
- Licenciatura en Psicología – Universidad Autónoma del Estado de Hidalgo, con énfasis en Psicología Clínica por la Facultad de Psicología de la UNAM.

Trayectoria Profesional:

- Docente y capacitador en diplomados y maestrías en diversas instituciones de México y Sudamérica.
- Neuropsicólogo clínico en consulta privada, especializado en evaluación e intervención en trastornos del neurodesarrollo, neurodegenerativos y psiquiátricos.
- Director de la Federación Interdisciplinaria de Neuropsicología y Neurociencias.
- Co-autor de la prueba computarizada “Stop-Test de Ejecución Continua”.
- Miembro de la International Neuropsychological Society y de la World Federation of ADHD.

Publicaciones y Contribución Científica:

- Autor de diversos artículos científicos en revistas especializadas en psicología y neurociencias.
- Revisor en revistas científicas del área.
- Líneas de investigación: Trastornos del neurodesarrollo, TDAH, cognición social y desarrollo de pruebas neuropsicológicas.



Rocío Lavigne
España

Formación Académica y Trayectoria Profesional:

- Profesora en el Departamento de Psicología Evolutiva y de la Educación de la Facultad de Psicología y Logopedia, Universidad de Málaga (UMA).
- Investigadora Principal (IP) en el Sistema Andaluz de Información Científica dentro del grupo de investigación HUM-347: "Necesidades específicas de apoyo educativo para

niños y adolescentes con Trastornos del Neurodesarrollo".

- Doctora en Psicología por la UMA, con tesis centrada en el Trastorno por Déficit de Atención con Hiperactividad (TDAH), galardonada con el Premio Extraordinario.

Líneas de Investigación y Experiencia Internacional

- Especialista en trastornos del neurodesarrollo, TDAH, dificultades en el aprendizaje, evaluación y tratamiento neuropsicopedagógico, funciones ejecutivas en infancia y adolescencia.

- Investigadora y/o Co-IP en un proyecto del Ministerio y dos proyectos de Excelencia de la Junta de Andalucía sobre niños con pérdida auditiva.

- Estancias de investigación en Universidad de Alicante (España), Santiago de Chile (Chile) y Montevideo (Uruguay).

- Publicaciones en revistas científicas indexadas y autora de importantes libros.



Esperanza Bausela

España

Formación Académica

- Doctora en Psicología y Ciencias de la Educación – Universidad de León, España.

- Máster en Trastorno por Déficit de Atención / Hiperactividad – Universitat de Vic - Universitat Central de Catalunya (UVic).

- Máster en Detección, Diagnóstico e Intervención Educativa en Estudiantes de Altas Capacidades – Universidad de Valencia (UV).

- Máster en Atención a la Diversidad y Educación Inclusiva – Universidad de Valencia (UV).

- Máster en Terapia de Conducta – Aster Psicólogos, Oviedo.

- Postgrado en Planificación y Gestión de Proyectos de I+D – Organización de Estados Iberoamericanos (OEI) / Consejo Superior de Investigaciones Científicas (CSIC).

- Postgrado en Investigación Social Aplicada y Análisis de Datos – Consejo de Investigaciones Sociológicas, España.

- Licenciada en Psicopedagogía – Universidad de León, España.

- Maestra Especialista en Educación Especial – Universidad de Valladolid, España.

Trayectoria Profesional:

- Profesora en la Universidad Pública de Navarra, en el área de Psicología Evolutiva y de la Educación.

- Ha desempeñado diversos cargos docentes en universidades como la Universidad Nacional de Educación a Distancia (UNED), la Universidad Internacional de La Rioja (UNIR) y la Universidad Nebrija.

- Investigadora en neuropsicología y educación, con experiencia en validación de baterías neuropsicológicas y evaluación de perfiles diferenciales en estudiantes.

- Técnica de Investigación en el Complejo Hospitalario San Luis (Palencia, España).

- Premio de Psicología Mar Mari (2009) – Universidad Miguel Hernández de Elche, por su trabajo en validación de baterías neuropsicológicas en niños con déficits cognitivos.

- Premio Mariano Rodríguez (2007) – Universidad de León, por su investigación en perfiles neuropsicológicos diferenciales en estudiantes universitarios.

Publicaciones y Contribución Científica:

- Ha publicado numerosos artículos científicos en psicología, neuropsicología y educación.
- Evaluadora en revistas científicas especializadas.
- Líneas de investigación: trastornos del neurodesarrollo, TDAH, educación inclusiva y evaluación neuropsicológica.



Jorge Orrego
España

Formación Académica

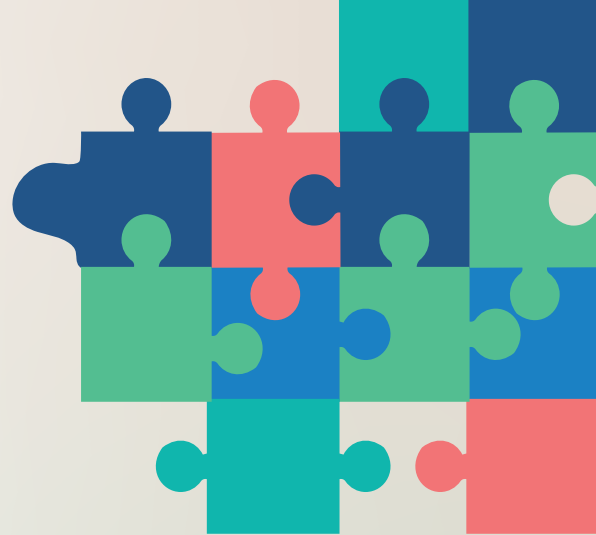
- Estudios de Doctorado en la Universidad Autónoma de Barcelona (UAB).
- Máster en Psiquiatría y Medicina Legal por la Universidad Autónoma de Barcelona (UAB).
- Psicólogo Sanitario.

Trayectoria Profesional:

- Creador del primer programa privado en España dedicado al diagnóstico y tratamiento del Trastorno por Déficit de Atención e Hiperactividad (TDAH) en adultos.
- Realizó la primera adaptación y validación clínica de una aplicación (APP) para ansiedad y pánico en la población española.
- Coordinador y escritor de varios libros y programas online sobre terapia cognitivo conductual, narrativa, coaching en TDAH y actividad física aplicada a la salud mental.

Publicaciones y Contribución Científica:

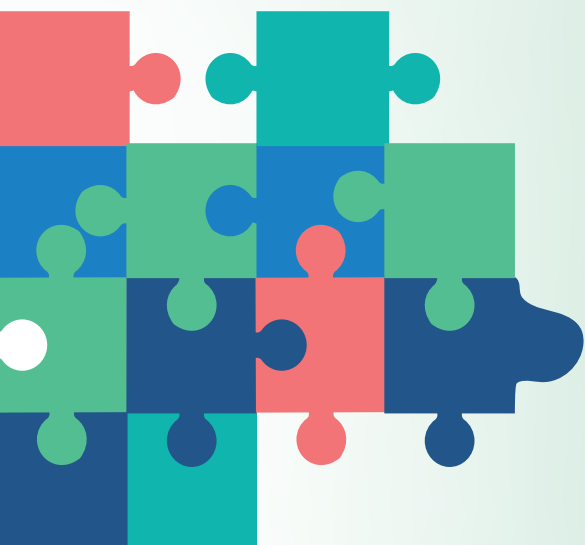
- Cofundador de Atencion.org y Amind (psicoterapia asistida por ordenador).
- Cofundador de e-terapia.com, un blog senior de salud digital y cultura.



Diplomado Internacional
**Trastornos del Espectro Autista
(TEA) y Déficit de Atención e
Hiperactividad (TDAH)**
Evaluación, Diagnóstico e Intervención

INSCRIPCIONES

click aquí



www.enfoquecapacitacion.com



+593 96 709 5023

